

SPECIFICATION 制造标准 :

Design Code 设计标准:

API 609 Catalog B & ASME B16.34

Face to face 结构长度

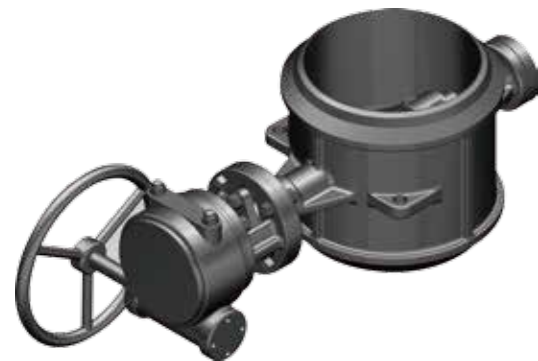
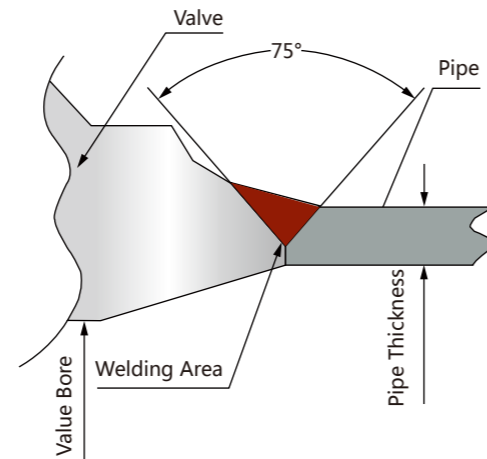
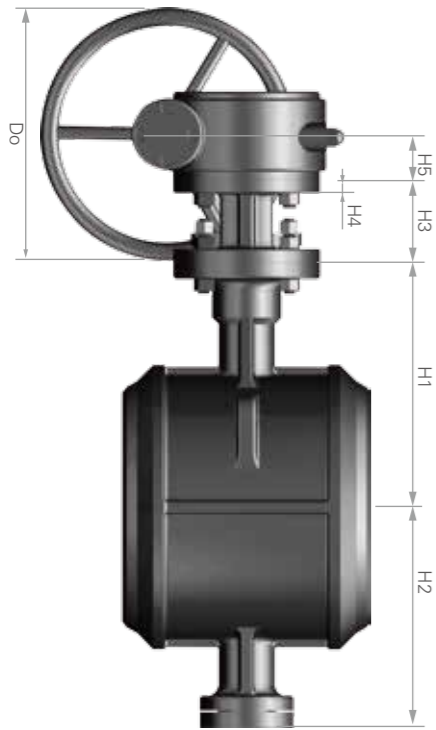
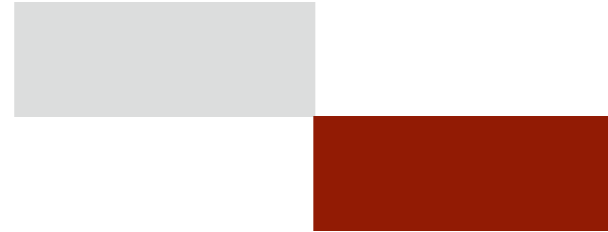
ISO 5752 & BS EN 558 Series 3 / 14 /19
DIN 3202 F4

Connection Standard 连接标准

ASME B16.25

Testing / Inspection 试验与检验

API 598



150LB

Size	L	H1	H2	H3	H4	H5	D0	ISO 5211
3"	180	130	120	70	13	34	250	F07
4"	190	140	130	70/90	13	34	250	F07/F10
5"	200	160	140	90	16	34	250	F10
6"	210	165	155	90	16	41	320	F10
8"	230	190	180	90	19	41	320	F12
10"	250	230	220	95	19	54	360	F12
12"	270	300	290	110	20	54	460	F14
14"	290	330	335	110	20	59	600	F16
16"	310	370	355	110	21	59	600	F16
18"	330	385	365	110	22	59	600	F16
20"	350	420	405	125/125	24	61	600	F16/F25
22"	370	450	435	125	24	61	600	F25
24"	390	480	460	125	25	61	600	F25
26"	410	495	475	180	26	61	600	F30
28"	430	505	485	180	26	61	600	F30
32"	470	570	560	180/180	26	69	600	F30/F35
36"	510	620	610	180	30	127	650	F35
40"	550	680	670	180	30	153	700	F40
48"	630	790	775	200	33	193	750	F40

300LB

Size	L	H1	H2	H3	H4	H5	D0	ISO 5211
3"	180	130	125	70/90	16	34	250	F07/F10
4"	190	140	130	90	16	41	320	F10
5"	200	160	140	90	16	41	320	F10
6"	210	170	155	95	19	54	360	F12
8"	230	200	190	100	20	54	460	F14
10"	250	250	235	110	20	59	600	F16
12"	270	325	315	110	21	59	600	F16
14"	290	360	345	110	22	61	600	F25
16"	310	395	380	125	24	61	600	F25
18"	330	430	410	125/135	24	69	600	F25/F30
20"	350	440	420	125/135	26	69	600	F25/F30
22"	370	480	465	125/135	26	76	600	F25/F30
24"	390	520	500	135	26	127	650	F35
26"	410	540	515	180	30	127	650	F35
28"	430	550	525	180/210	30	127	650	F35/F40
32"	470	630	615	210	36	193	750	F40
36"	510	680	675	230	36	193	750	F48
40"	550	740	740	230	38	208	750	F48
48"	630	865	855	230/260	38	250	800	F48/F60

600LB

Size	L	H1	H2	H3	H4	H5	D0	ISO 5211
4"	190	195	205	95	16	41	320	F12
5"	200	200	205	95	16	59	600	F14
6"	210	215	210	95	16	59	600	F14
8"	230	265	255	125	22	59	600	F16
10"	250	290	275	125	22	61	600	F25
12"	270	340	320	125/135	24	69	600	F25/F30
14"	290	385	365	125/135	24	69	600	F25/F30
16"	310	410	385	160	24	69	600	F35
18"	330	440	400	160	24	127	650	F35
20"	350	460	430	180/210	30	153	700	F35/F40
24"	390	595	570	210	32	193	750	F40
28"	430	570	565	230	38	208	800	F48
32"	470	665	605	260	40	250	800	F60
36"	510	705	695	260	40	250	800	F60
40"	550	750	755	260	40	250	800	F60

900LB

Size	L	H1	H2	H3	H4	H5	D0	ISO 5211
6"	267	275	270	125	22	59	600	F16
8"	292	320	315	125	22	61	600	F25
10"	330	375	365	125	22	61	600	F25
12"	356	415	400	135	24	76	600	F30
14"	381	435	420	160	24	127	650	F35
16"	406	480	455	160	24	153	700	F40
18"	432	560	505	180	35	153	700	F40
20"	457	570	535	180	35	153	700	F40
24"	508	645	620	200	40	208	750	F48

1500LB

Size	L	H1	H2	H3	H4	H5	D0	ISO 5211
6"	403	305	295	135	24	61	600	F30
8"	419	355	345	135	24	61	600	F30
10"	457	440	400	160	28	69	600	F35
12"	502	500	460	180	28	127	650	F40
14"	572	535	500	200	40	153	700	F48
16"	610	575	540	200	40	153	700	F48
18"	660	620	625	200	40	153	700	F48
20"	711	655	660	240	55	208	750	F60
24"	787	750	756	240	55	208	750	F60